



## Dönemsel Gayrisafi Yurt İçi Hasıla, IV. Çeyrek: Ekim-Aralık 2021

### Gayrisafi Yurt İçi Hasıla (GSYH) 2021 yılında %11,0 arttı

Üretim yöntemine göre dört dönem toplamıyla elde edilen yıllık GSYH, zincirlenmiş hacim endeksi olarak (2009=100), 2021 yılında bir önceki yıla göre %11,0 arttı.

Üretim yöntemine göre cari fiyatlarla GSYH, 2021 yılında bir önceki yıla göre %42,8 artarak 7 trilyon 209 milyar 40 milyon TL oldu.

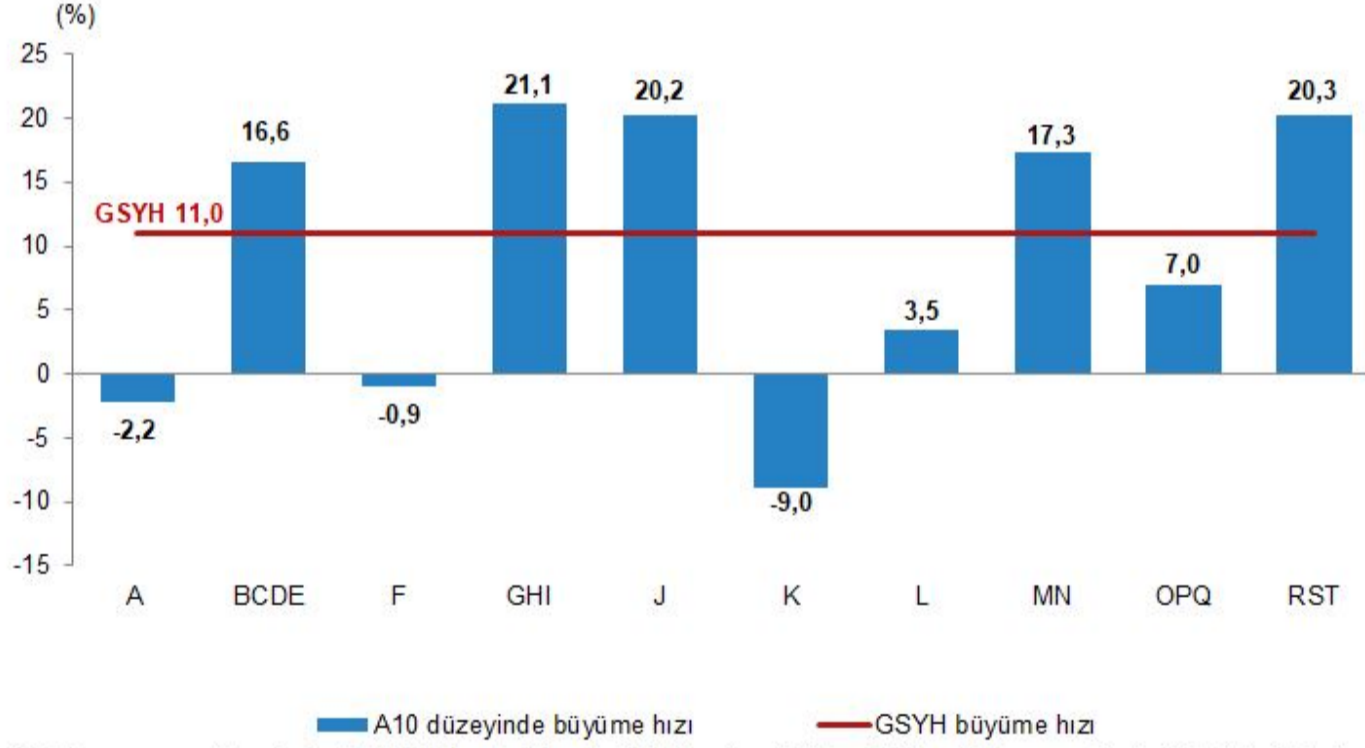
### Kişi başına Gayrisafi Yurt İçi Hasıla 2021 yılında 85 672 TL oldu

2021 yılında kişi başına GSYH cari fiyatlarla 85 672 TL, ABD doları cinsinden 9 539 olarak hesaplandı.

### Hizmet faaliyetleri 2021 yılında %21,1 arttı

GSYH'yi oluşturan faaliyetler incelendiğinde; 2021 yılında bir önceki yıla göre zincirlenmiş hacim endeksi olarak; hizmet faaliyetleri toplam katma değeri %21,1, diğer hizmetler %20,3, bilgi ve iletişim faaliyetleri %20,2, mesleki, idari ve destek hizmet faaliyetleri %17,3, sanayi %16,6, kamu yönetimi, eğitim, insan sağlığı ve sosyal hizmet faaliyetleri %7,0 ve gayrimenkul faaliyetleri %3,5 arttı. Finans ve sigorta faaliyetleri %9,0, tarım sektörü %2,2 ve inşaat sektörü ise %0,9 azaldı.

GSYH, iktisadi faaliyet kollarına göre A10<sup>(1)</sup> düzeyinde büyüme hızları, 2021



(1) A-Tarım, ormancılık ve balıkçılık, BCDE-Sanayi, F-İnşaat, GHI- Hizmetler, J-Bilgi ve iletişim, K-Finans ve sigorta faaliyetleri, L-Gayrimenkul faaliyetleri, MN- Mesleki, idari ve destek hizmet faaliyetleri, OPQ- Kamu yönetimi, eğitim, insan sağlığı ve sosyal hizmet faaliyetleri, RST- Diğer hizmet faaliyetleri.

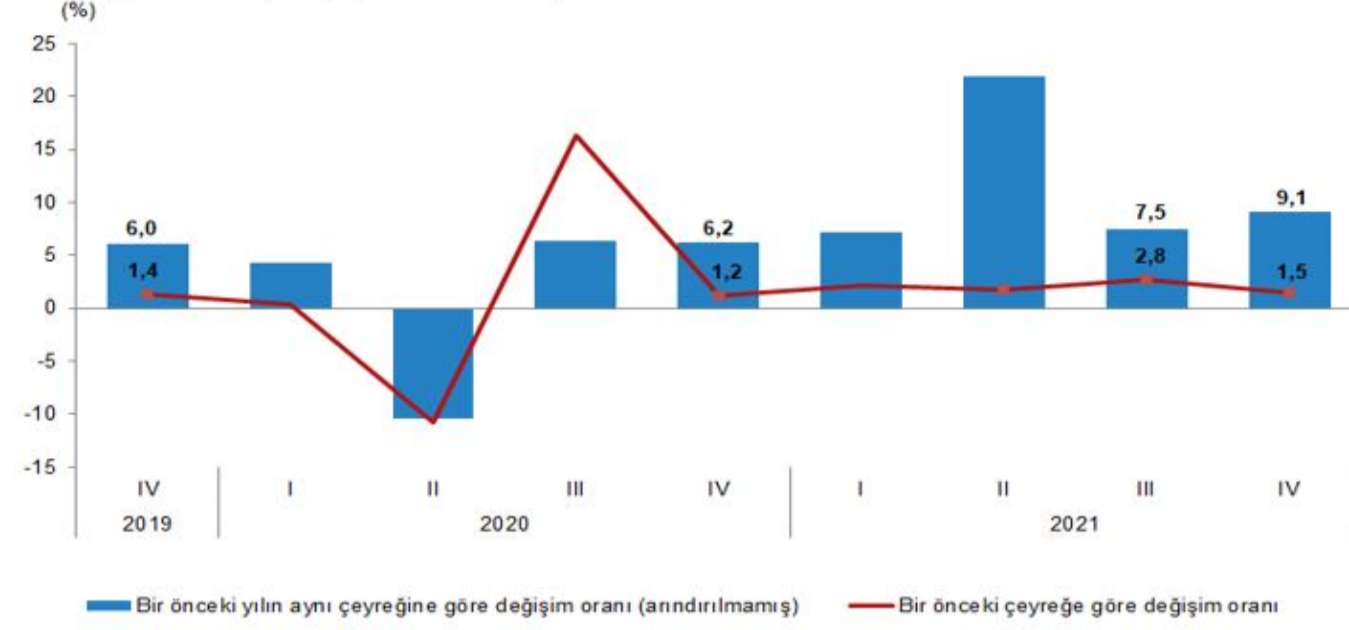
### GSYH 2021 yılı dördüncü çeyreğinde %9,1 arttı

GSYH dördüncü çeyrek ilk tahmini; zincirlenmiş hacim endeksi olarak, 2021 yılının dördüncü çeyreğinde bir önceki yılın aynı çeyreğine göre %9,1 arttı.

### Mevsim ve takvim etkilerinden arındırılmış GSYH zincirlenmiş hacim endeksi, bir önceki çeyreğe göre %1,5 arttı

Mevsim ve takvim etkilerinden arındırılmış GSYH zincirlenmiş hacim endeksi, bir önceki çeyreğe göre %1,5 arttı. Takvim etkisinden arındırılmış GSYH zincirlenmiş hacim endeksi, 2021 yılı dördüncü çeyreğinde bir önceki yılın aynı çeyreğine göre %9,1 arttı.

### GSYH büyüme hızları, IV. Çeyrek: Ekim-Aralık, 2021



### GSYH 2021 yılının dördüncü çeyreğinde cari fiyatlarla 2 trilyon 313 milyar 810 milyon TL oldu

Üretim yöntemiyle Gayrisafi Yurt İçi Hasıla tahmini, 2021 yılının dördüncü çeyreğinde cari fiyatlarla bir önceki yılın aynı çeyreğine göre %51,8 artarak 2 trilyon 313 milyar 810 milyon TL oldu. GSYH'nin dördüncü çeyrek değeri cari fiyatlarla ABD doları bazında 198 milyar 968 milyon olarak gerçekleşti.

### GSYH sonuçları, IV. Çeyrek: Ekim-Aralık, 2021

Yıl	Çeyrek	GSYH			
		Cari fiyatlarla (Milyon TL)	Cari fiyatlarla (Milyon \$)	Zincirlenmiş hacim endeksi	Değişim oranı (%)
2020	Yıllık	5 046 883	716 902	179,2	1,8
	I	1 071 223	176 200	161,3	4,4
	II	1 037 692	152 585	153,0	-10,4
	III	1 413 883	196 582	198,8	6,3
	IV	1 524 085	191 535	203,8	6,2
2021	Yıllık	7 209 040	802 678	198,9	11,0
	I <sup>(r)</sup>	1 390 704	188 655	173,0	7,3
	II <sup>(r)</sup>	1 585 213	189 072	186,5	21,9
	III <sup>(r)</sup>	1 919 314	225 983	213,8	7,5
	IV	2 313 810	198 968	222,4	9,1

(r) İlgili çeyreklerde revizyon yapılmıştır.

### Hanehalkı nihai tüketim harcamaları 2021 yılında %15,1 arttı

Yerleşik hanehalklarının nihai tüketim harcamaları, 2021 yılında bir önceki yıl zincirlenmiş hacim endeksine göre %15,1 arttı. Hanehalkı tüketim harcamalarının GSYH içindeki payı %55,1 oldu.

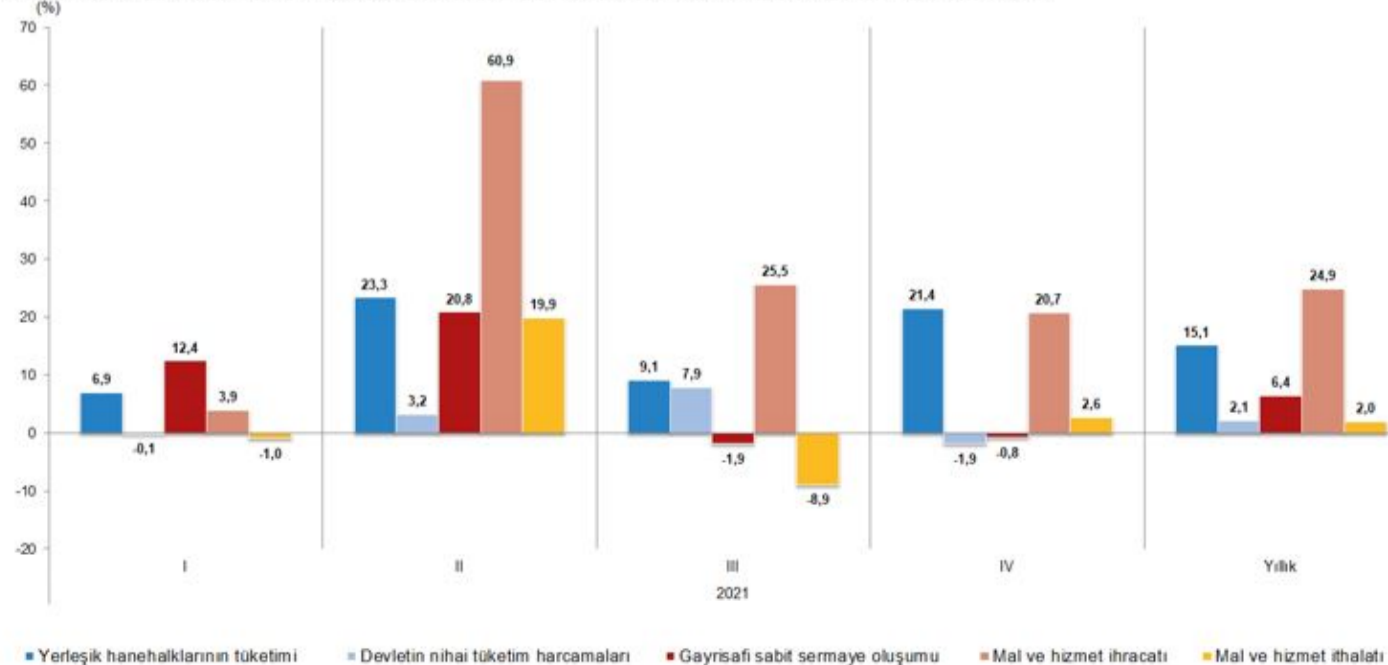
### Hanehalkı nihai tüketim harcamaları 2021 yılı dördüncü çeyreğinde %21,4 arttı

Yerleşik hanehalklarının nihai tüketim harcamaları 2021 yılının dördüncü çeyreğinde bir önceki yılın aynı çeyreğine göre zincirlenmiş hacim endeksi olarak %21,4 arttı. Devletin nihai tüketim harcamaları %1,9, gayrisafi sabit sermaye oluşumu ise %0,8 azaldı.

### Mal ve hizmet ihracatı 2021 yılında %24,9, ithalatı ise %2,0 arttı

2021 yılında bir önceki yıl zincirlenmiş hacim endeksine göre mal ve hizmet ihracatı %24,9, ithalatı ise %2,0 arttı. Mal ve hizmet ihracatı, 2021 yılının dördüncü çeyreğinde bir önceki yılın aynı çeyreğine göre zincirlenmiş hacim endeksi olarak %20,7, ithalatı ise %2,6 arttı.

### Harcama yöntemiyle GSYH bileşenlerinin büyüme hızları, IV. Çeyrek: Ekim-Aralık, 2021



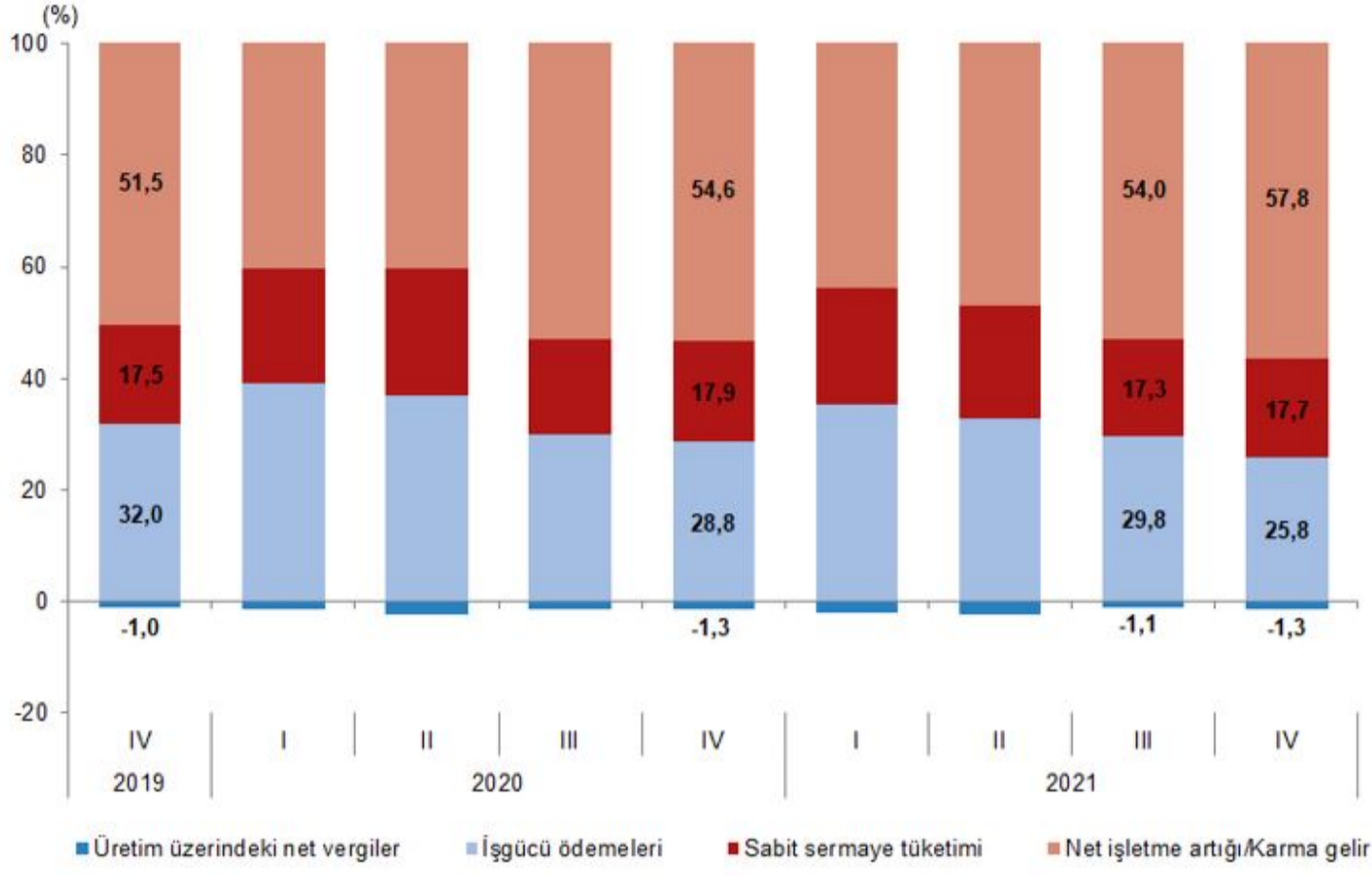
### İşgücü ödemeleri 2021 yılında %31,4 arttı

İşgücü ödemeleri 2021 yılında bir önceki yıla göre %31,4 artarken, net işletme artışı/karma gelir %53,2 arttı. 2021 yılının dördüncü çeyreğinde ise işgücü ödemeleri bir önceki yılın aynı çeyreğine göre %37,7 artarken, net işletme artışı/karma gelir %62,9 arttı.

## 2021 yılında işgücü ödemelerinin Gayrisafi Katma Değer içerisindeki payı %30,2 oldu

İşgücü ödemelerinin cari fiyatlarla Gayrisafi Katma Değer içerisindeki payı geçen yıl %33,1 iken bu oran 2021 yılında %30,2 oldu. Net işletme artışı/karma gelirin payı ise %49,3'ten %52,6'ya yükseldi.

Gelir yöntemiyle GSYH bileşenlerinin Gayrisafi Katma Değer içerisindeki payları, IV. Çeyrek: Ekim-Aralık, 2021



Bu konu ile ilgili bir sonraki haber bülteninin yayımlanma tarihi 31 Mayıs 2022'dir.