



İşgücü Girdi Endeksleri, IV. Çeyrek: Ekim - Aralık, 2022

İstihdam endeksi yıllık %7,3 arttı

Sanayi, inşaat ve ticaret-hizmet sektörleri toplamında istihdam endeksi, 2022 yılı IV. çeyreğinde bir önceki yılın aynı çeyreğine göre %7,3 arttı. Alt sektörler incelendiğinde, endeks; sanayi sektöründe %7,2, inşaat sektöründe %6,8 ve ticaret-hizmet sektörlerinde %7,4 arttı.

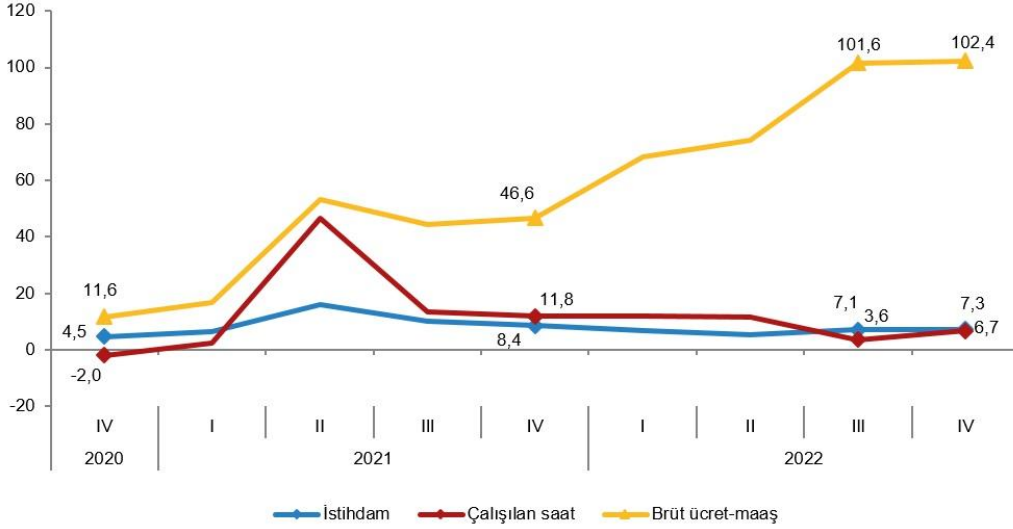
Çalışılan saat endeksi yıllık %6,7 arttı

Sanayi, inşaat ve ticaret-hizmet sektörleri toplamında çalışılan saat endeksi, 2022 yılı IV. çeyreğinde bir önceki yılın aynı çeyreğine göre %6,7 arttı. Alt sektörler incelendiğinde, endeks; sanayi sektöründe %7,1, inşaat sektöründe %6,0 ve ticaret-hizmet sektörlerinde %6,6 arttı.

Brüt ücret-maaş endeksi yıllık %102,4 arttı

Sanayi, inşaat ve ticaret-hizmet sektörleri toplamında brüt ücret-maaş endeksi, 2022 yılı IV. çeyreğinde bir önceki yılın aynı çeyreğine göre %102,4 arttı. Alt sektörler incelendiğinde, endeks; sanayi sektöründe %102,4, inşaat sektöründe %96,7 ve ticaret-hizmet sektörlerinde %103,1 arttı.

İşgücü girdi endeksleri yıllık değişim oranları (%), IV. Çeyrek 2022



İstihdam endeksi çeyreklik %1,8 arttı

Sanayi, inşaat ve ticaret-hizmet sektörleri toplamında istihdam endeksi, 2022 yılı IV. çeyreğinde bir önceki çeyreğe göre %1,8 arttı. Alt sektörler incelendiğinde, endeks; sanayi sektöründe %1,2, inşaat sektöründe %3,6 ve ticaret-hizmet sektörlerinde %1,8 arttı.

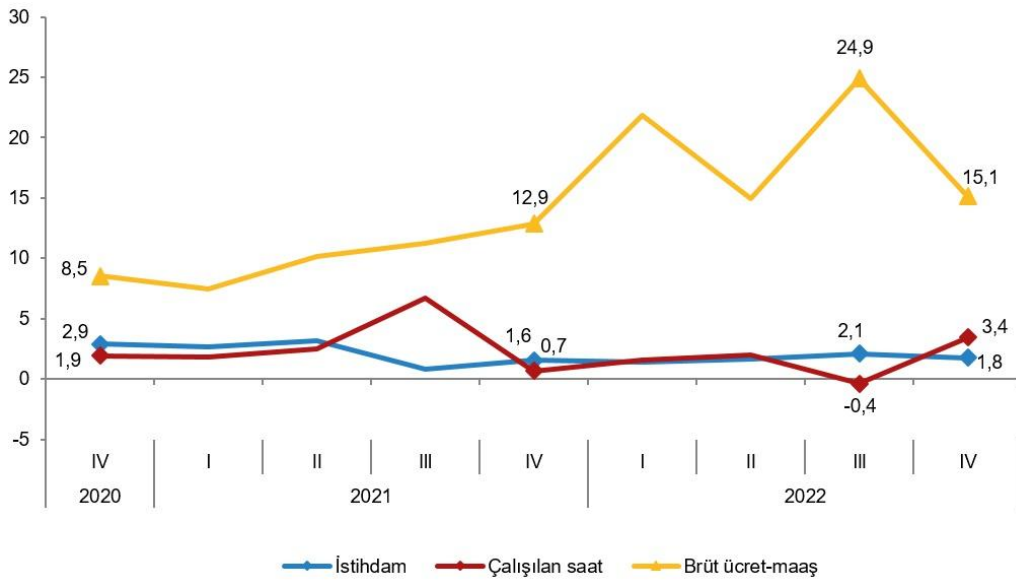
Çalışılan saat endeksi çeyreklik %3,4 arttı

Sanayi, inşaat ve ticaret-hizmet sektörleri toplamında çalışılan saat endeksi, 2022 yılı IV. çeyreğinde bir önceki çeyreğe göre %3,4 arttı. Alt sektörler incelendiğinde, endeks; sanayi sektöründe %2,7, inşaat sektöründe %5,4 ve ticaret-hizmet sektörlerinde %3,5 arttı.

Brüt ücret-maaş endeksi çeyreklik %15,1 arttı

Sanayi, inşaat ve ticaret-hizmet sektörleri toplamında brüt ücret-maaş endeksi, 2022 yılı IV. çeyreğinde bir önceki çeyreğe göre %15,1 arttı. Alt sektörler incelendiğinde, endeks; sanayi sektöründe %15,5, inşaat sektöründe %16,1 ve ticaret-hizmet sektörlerinde %14,8 arttı.

İşgücü girdi endeksleri çeyreklik değişim oranları (%), IV. Çeyrek 2022



Saatlik işgücü maliyeti endeksi yıllık %89,7 arttı

Sanayi, inşaat ve ticaret-hizmet sektörleri toplamında saatlik işgücü maliyeti endeksi, 2022 yılı IV. çeyreğinde bir önceki yılın aynı çeyreğine göre %89,7 arttı. Alt sektörler incelendiğinde, endeks; sanayi sektöründe %89,4, inşaat sektöründe %85,9 ve ticaret-hizmet sektörlerinde %90,3 arttı.

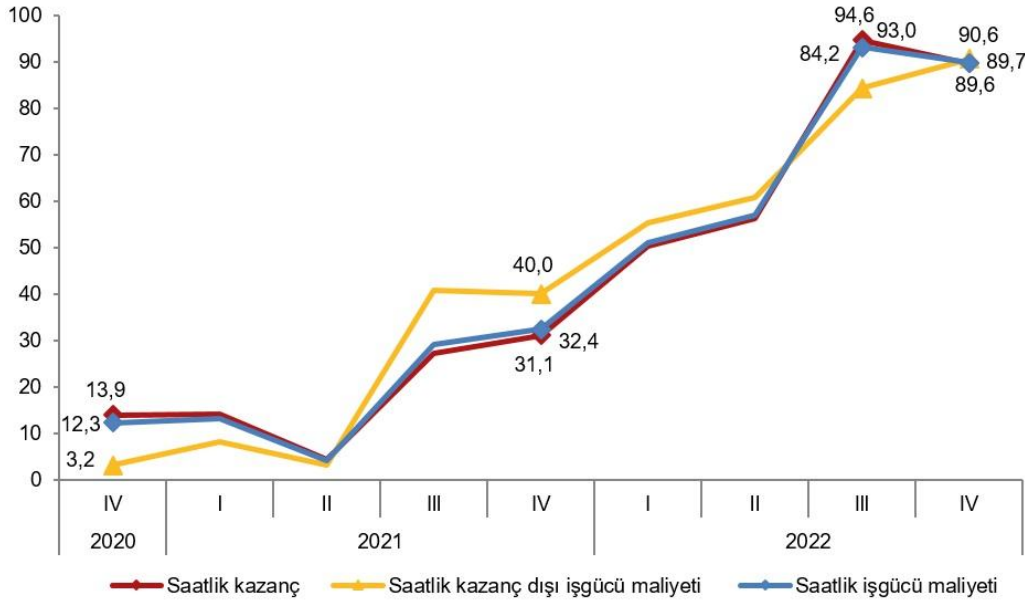
Saatlik kazanç endeksi yıllık %89,6 arttı

Sanayi, inşaat ve ticaret-hizmet sektörleri toplamında saatlik kazanç endeksi, 2022 yılı IV. çeyreğinde bir önceki yılın aynı çeyreğine göre %89,6 arttı. Alt sektörler incelendiğinde, endeks; sanayi sektöründe %88,9, inşaat sektöründe %85,5 ve ticaret-hizmet sektörlerinde %90,5 arttı.

Saatlik kazanç dışı işgücü maliyeti endeksi yıllık %90,6 arttı

Sanayi, inşaat ve ticaret-hizmet sektörleri toplamında saatlik kazanç dışı işgücü maliyeti endeksi, 2022 yılı IV. çeyreğinde bir önceki yılın aynı çeyreğine göre %90,6 arttı. Alt sektörler incelendiğinde, endeks; sanayi sektöründe %92,2, inşaat sektöründe %87,8, ticaret-hizmet sektörlerinde %89,7 arttı.

İşgücü maliyeti endeksleri yıllık değişim oranları (%), IV. Çeyrek 2022



Saatlik işgücü maliyeti endeksi çeyreklik %11,5 arttı

Sanayi, inşaat ve ticaret-hizmet sektörleri toplamında saatlik işgücü maliyeti endeksi, 2022 yılı IV. çeyreğinde bir önceki çeyreğe göre %11,5 arttı. Alt sektörler incelendiğinde, endeks; sanayi sektöründe %12,8, inşaat sektöründe %10,2 ve ticaret-hizmet sektörlerinde %11,0 arttı.

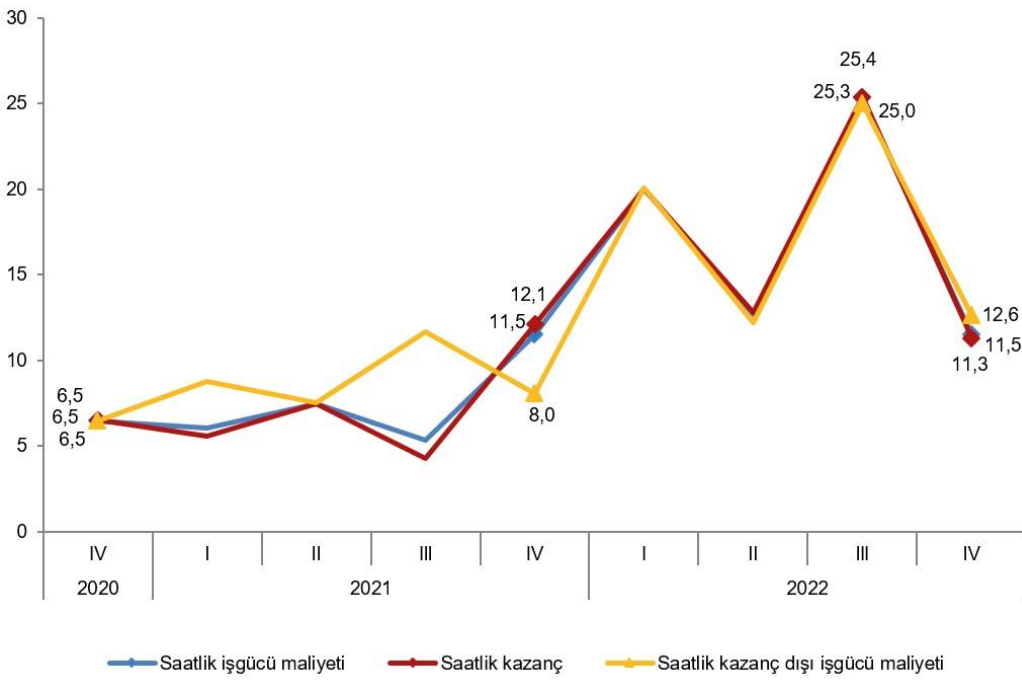
Saatlik kazanç endeksi çeyreklik %11,3 arttı

Sanayi, inşaat ve ticaret-hizmet sektörleri toplamında saatlik kazanç endeksi, 2022 yılı IV. çeyreğinde bir önceki çeyreğe göre %11,3 arttı. Alt sektörler incelendiğinde, endeks; sanayi sektöründe %12,5, inşaat sektöründe %10,1 ve ticaret-hizmet sektörlerinde %10,9 arttı.

Saatlik kazanç dışı işgücü maliyeti endeksi çeyreklik %12,6 arttı

Sanayi, inşaat ve ticaret-hizmet sektörleri toplamında saatlik kazanç dışı işgücü maliyeti endeksi, 2022 yılı IV. çeyreğinde bir önceki çeyreğe göre %12,6 arttı. Alt sektörler incelendiğinde, endeks; sanayi sektöründe %14,7, inşaat sektöründe %10,7 ve ticaret-hizmet sektörlerinde %11,6 arttı.

İşgücü maliyeti endeksleri çeyreklik değişim oranları (%), IV. Çeyrek 2022



İşgücü girdi ve maliyeti endeksleri ve değişim oranları, IV. Çeyrek: Ekim-Aralık 2022
[2015=100]

| Gösterge | Arındırılmamış | Takvim etkilerinden arındırılmış | | Mevsim ve takvim etkilerinden arındırılmış | |
|-------------------------------------|----------------|----------------------------------|--------------------|--|-----------------------|
| | Endeks | Endeks | Yıllık değişim (%) | Endeks | Çeyreklik değişim (%) |
| İstihdam | 123,4 | 123,4 | 7,3 | 123,0 | 1,8 |
| Çalışılan saat | 114,7 | 113,2 | 6,7 | 111,5 | 3,4 |
| Brüt ücret-maaş | 645,0 | 645,0 | 102,4 | 663,2 | 15,1 |
| Saatlik işgücü maliyeti | 558,3 | 566,0 | 89,7 | 590,6 | 11,5 |
| Saatlik kazanç | 562,1 | 569,9 | 89,6 | 594,6 | 11,3 |
| Saatlik kazanç dışı işgücü maliyeti | 538,1 | 545,4 | 90,6 | 569,1 | 12,6 |

Bu konu ile ilgili bir sonraki haber bülteninin yayımlanma tarihi 23 Mayıs 2023'tür.

AÇIKLAMALAR

İstihdam ve brüt ücret-maaş endekslerinde takvim etkisi gözlenmemiştir, bu nedenle takvim etkisinden arındırılmış seriler yerine arındırılmamış seriler konulmuştur.

Yıllık değişimler, takvim etkisinden arındırılmış endeks değerlerinin bir önceki yılın aynı çeyreğine göre değişimini ifade etmektedir.

Çeyreklik değişimler, mevsim ve takvim etkisinden arındırılmış endeks değerlerinin bir önceki çeyreğe göre değişimini ifade etmektedir.