



Dönemsel Gayrisafi Yurt İçi Hasıla, II. Çeyrek: Nisan-Haziran 2022

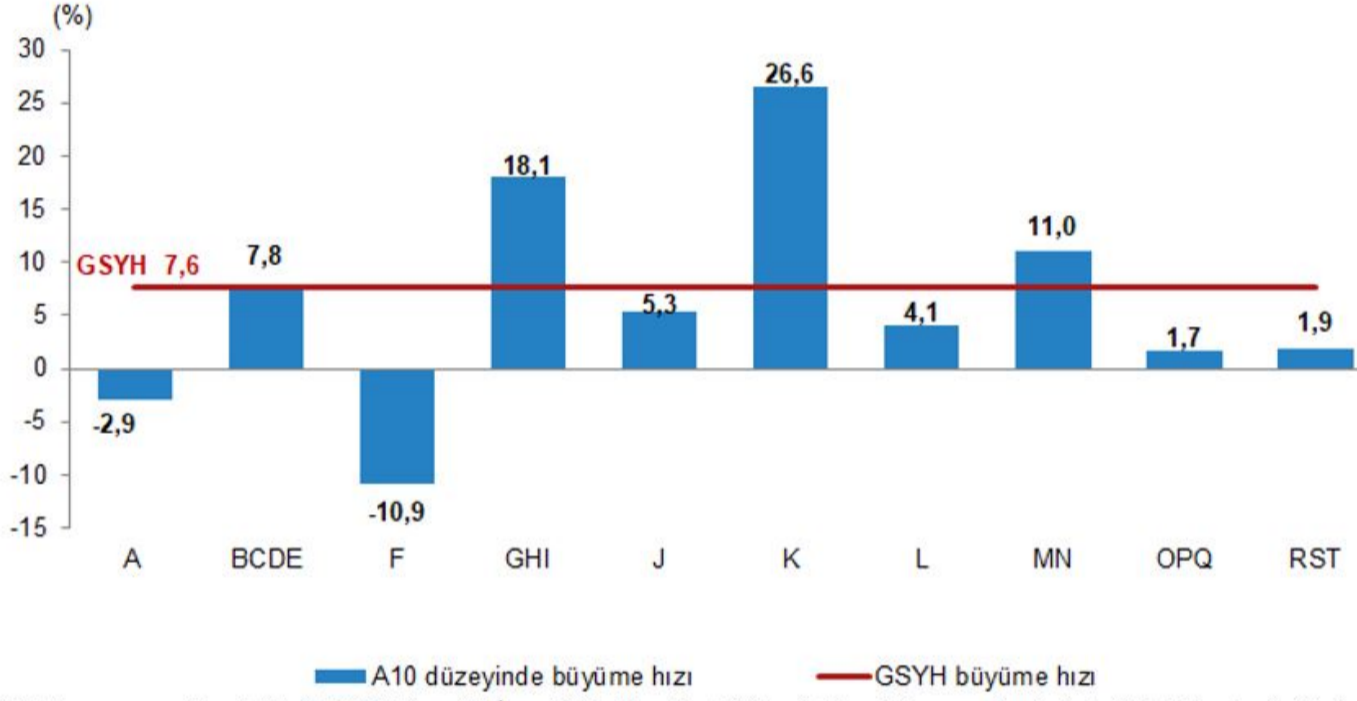
Gayrisafi Yurt İçi Hasıla (GSYH) 2022 yılı ikinci çeyreğinde %7,6 arttı

GSYH 2022 yılı ikinci çeyrek ilk tahmini; zincirlenmiş hacim endeksi olarak, bir önceki yılın aynı çeyreğine göre %7,6 arttı.

Finans ve sigorta faaliyetleri 2022 yılı ikinci çeyreğinde %26,6 arttı

GSYH'yi oluşturan faaliyetler incelendiğinde; 2022 yılı ikinci çeyreğinde bir önceki yıla göre zincirlenmiş hacim endeksi olarak; finans ve sigorta faaliyetleri %26,6, hizmet faaliyetleri %18,1, mesleki, idari ve destek hizmet faaliyetleri %11,0, sanayi %7,8, bilgi ve iletişim faaliyetleri %5,3, gayrimenkul faaliyetleri %4,1, diğer hizmet faaliyetleri %1,9 ve kamu yönetimi, eğitim, insan sağlığı ve sosyal hizmet faaliyetleri %1,7 arttı. Tarım, ormancılık ve balıkçılık %2,9 ile inşaat sektörü ise %10,9 azaldı.

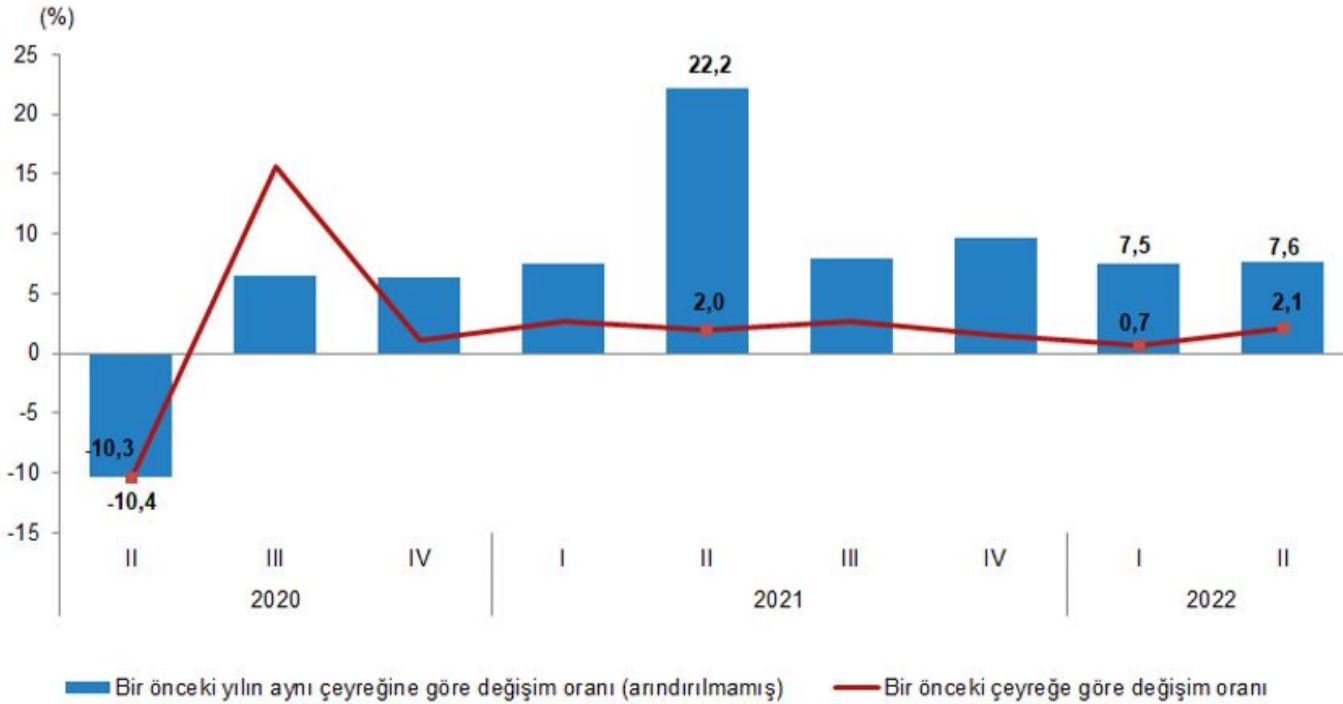
GSYH, iktisadi faaliyet kollarna göre A10⁽¹⁾ düzeyinde büyüme hızları, II. Çeyrek: Nisan-Haziran, 2022



(1) A-Tarım, ormancılık ve balıkçılık, BCDE-Sanayi, F-İnşaat, GHI- Hizmetler, J-Bilgi ve iletişim, K-Finans ve sigorta faaliyetleri, L-Gayrimenkul faaliyetleri, MN- Mesleki, idari ve destek hizmet faaliyetleri, OPQ- Kamu yönetimi, eğitim, insan sağlığı ve sosyal hizmet faaliyetleri, RST- Diğer hizmet faaliyetleri.

Mevsim ve takvim etkilerinden arındırılmış GSYH zincirlenmiş hacim endeksi, bir önceki çeyreğe göre %2,1 arttı. Takvim etkisinden arındırılmış GSYH zincirlenmiş hacim endeksi, 2022 yılı ikinci çeyreğinde bir önceki yılın aynı çeyreğine göre %7,3 arttı.

GSYH büyüme hızları, II. Çeyrek: Nisan-Haziran, 2022



GSYH 2022 yılının ikinci çeyreğinde cari fiyatlarla 3 trilyon 418 milyar 967 milyon TL oldu

Üretim yöntemiyle Gayrisafi Yurt İçi Hasıla tahmini, 2022 yılının ikinci çeyreğinde cari fiyatlarla bir önceki yılın aynı çeyreğine göre %114,6 artarak 3 trilyon 418 milyar 967 milyon TL oldu. GSYH'nin ikinci çeyrek değeri cari fiyatlarla ABD doları bazında 219 milyar 335 milyon olarak gerçekleşti.

GSYH sonuçları, II. Çeyrek: Nisan-Haziran, 2022

GSYH					
Yıl	Çeyrek	Cari fiyatlarla (Milyon TL)	Cari fiyatlarla (Milyon \$)	Zincirlenmiş hacim endeksi	Değişim oranı (%)
2020	Yıllık	5 048 220	717 092	179,3	1,9
	I ^(r)	1 070 586	176 095	161,3	4,4
	II ^(r)	1 037 572	152 571	153,1	-10,3
	III ^(r)	1 415 193	196 783	199,0	6,5
	IV ^(r)	1 524 868	191 643	203,9	6,4
2021	Yıllık	7 248 789	807 106	199,7	11,4
	I ^(r)	1 395 931	189 364	173,4	7,5
	II ^(r)	1 592 926	190 006	187,1	22,2
	III ^(r)	1 931 231	227 406	214,7	7,9
	IV ^(r)	2 328 700	200 330	223,5	9,6
2022	I ^(r)	2 507 577	180 610	186,3	7,5
	II	3 418 967	219 335	201,3	7,6

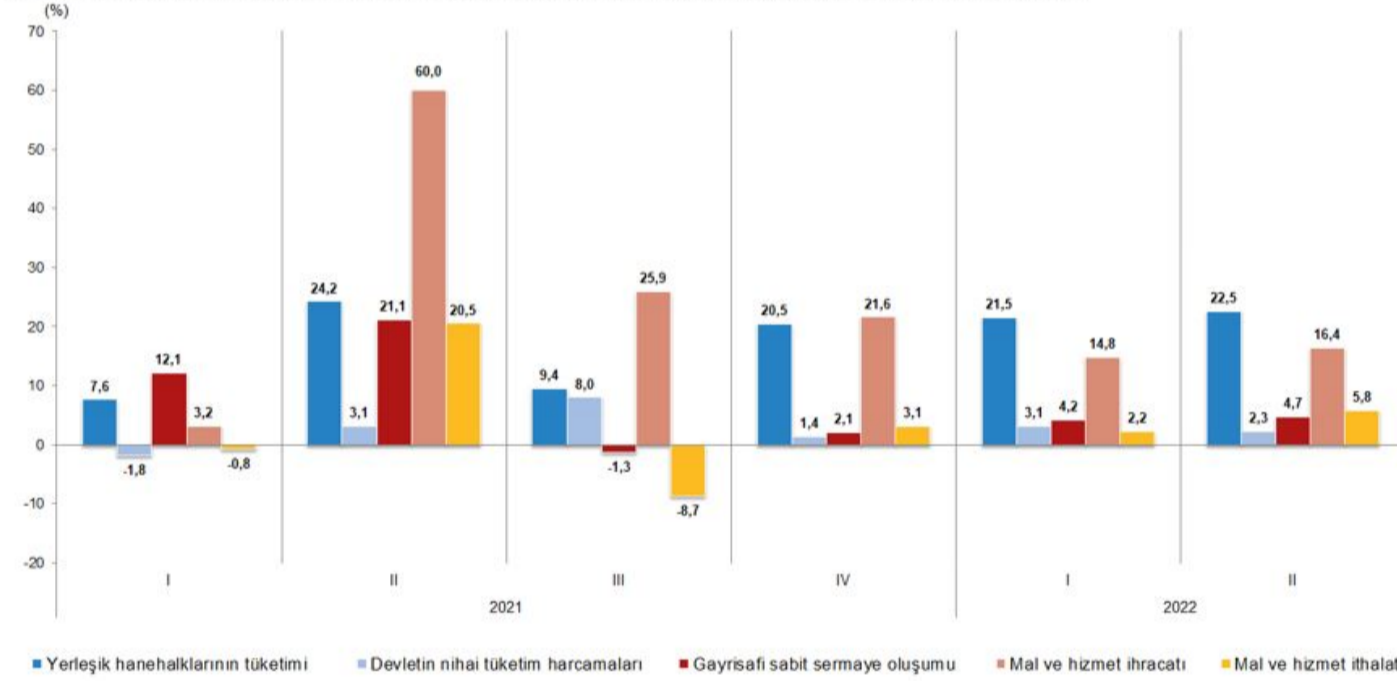
(r) İlgili çeyreklerde güncelleme yapılmıştır.

Yerleşik hanehalklarının tüketim harcamaları 2022 yılı ikinci çeyreğinde %22,5 arttı

Yerleşik hanehalklarının tüketim harcamaları, 2022 yılının ikinci çeyreğinde bir önceki yılın aynı çeyreğine göre zincirlenmiş hacim endeksi olarak %22,5 arttı. Devletin nihai tüketim harcamaları %2,3, gayrisafi sabit sermaye oluşumu %4,7 arttı.

Mal ve hizmet ihracatı 2022 yılı ikinci çeyreğinde %16,4, ithalatı ise %5,8 arttı

Mal ve hizmet ihracatı, 2022 yılının ikinci çeyreğinde bir önceki yılın aynı çeyreğine göre zincirlenmiş hacim endeksi olarak %16,4, ithalatı ise %5,8 arttı.

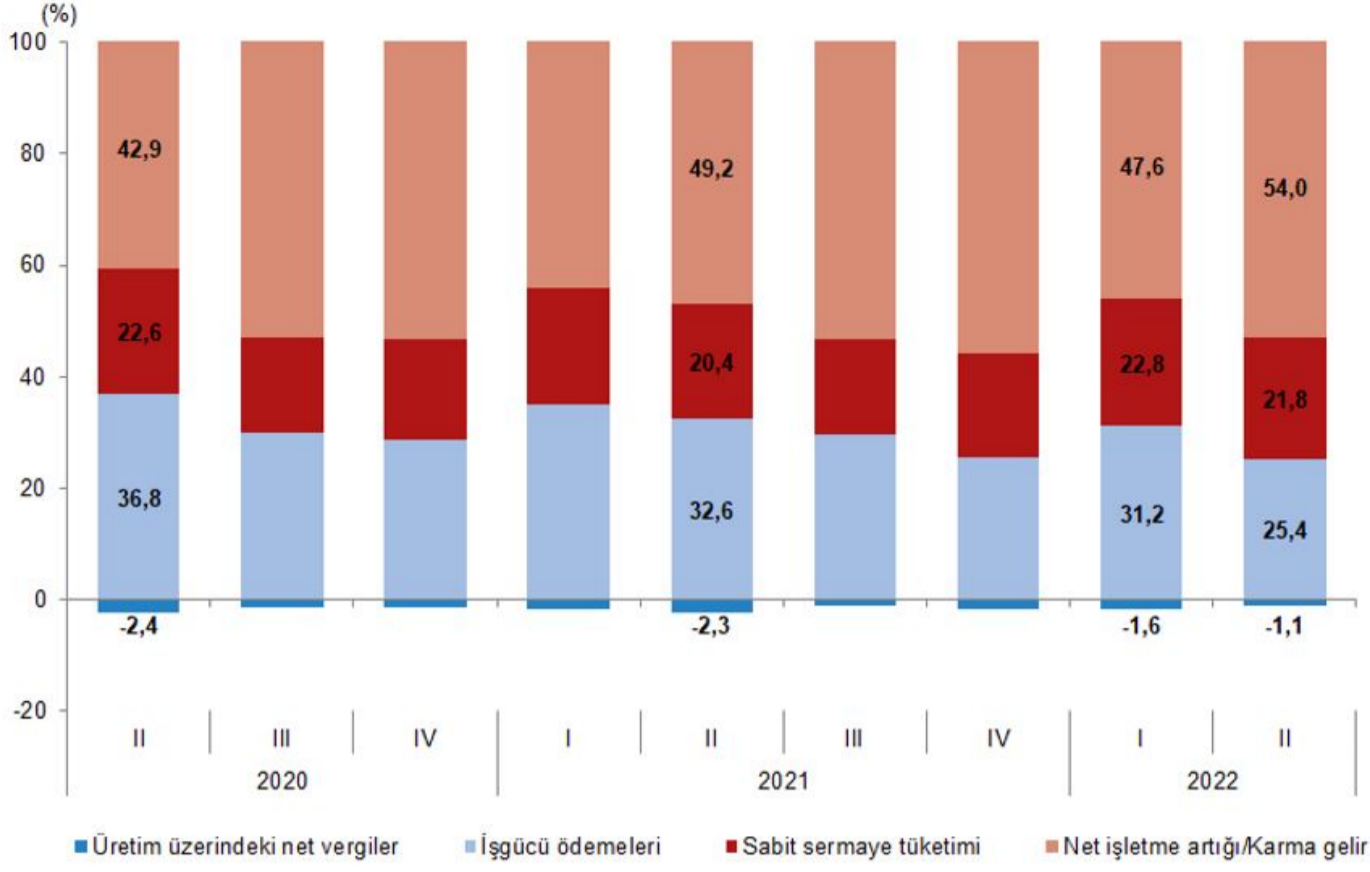
Harcama yöntemiyle GSYH bileşenlerinin büyüme hızları, II. Çeyrek: Nisan-Haziran, 2022**İşgücü ödemeleri 2022 yılı ikinci çeyreğinde %66,4 arttı**

İşgücü ödemeleri, 2022 yılının ikinci çeyreğinde bir önceki yılın aynı çeyreğine göre %66,4, net işletme artışı/karma gelir ise %134,7 arttı.

İşgücü ödemelerinin Gayrisafi Katma Değer içerisindeki payı %25,4 oldu

İşgücü ödemelerinin cari fiyatlarla Gayrisafi Katma Değer içerisindeki payı geçen yılın ikinci çeyreğinde %32,6 iken bu oran 2022 yılında %25,4 oldu. Net işletme artışı/karma gelirin payı ise %49,2 iken %54,0 oldu.

Gelir yöntemiyle GSYH bileşenlerinin Gayrisafi Katma Değer içerisindeki payları, II. Çeyrek: Nisan-Haziran, 2022



Bu konu ile ilgili bir sonraki haber bülteninin yayımlanma tarihi 30 Kasım 2022'dir.